

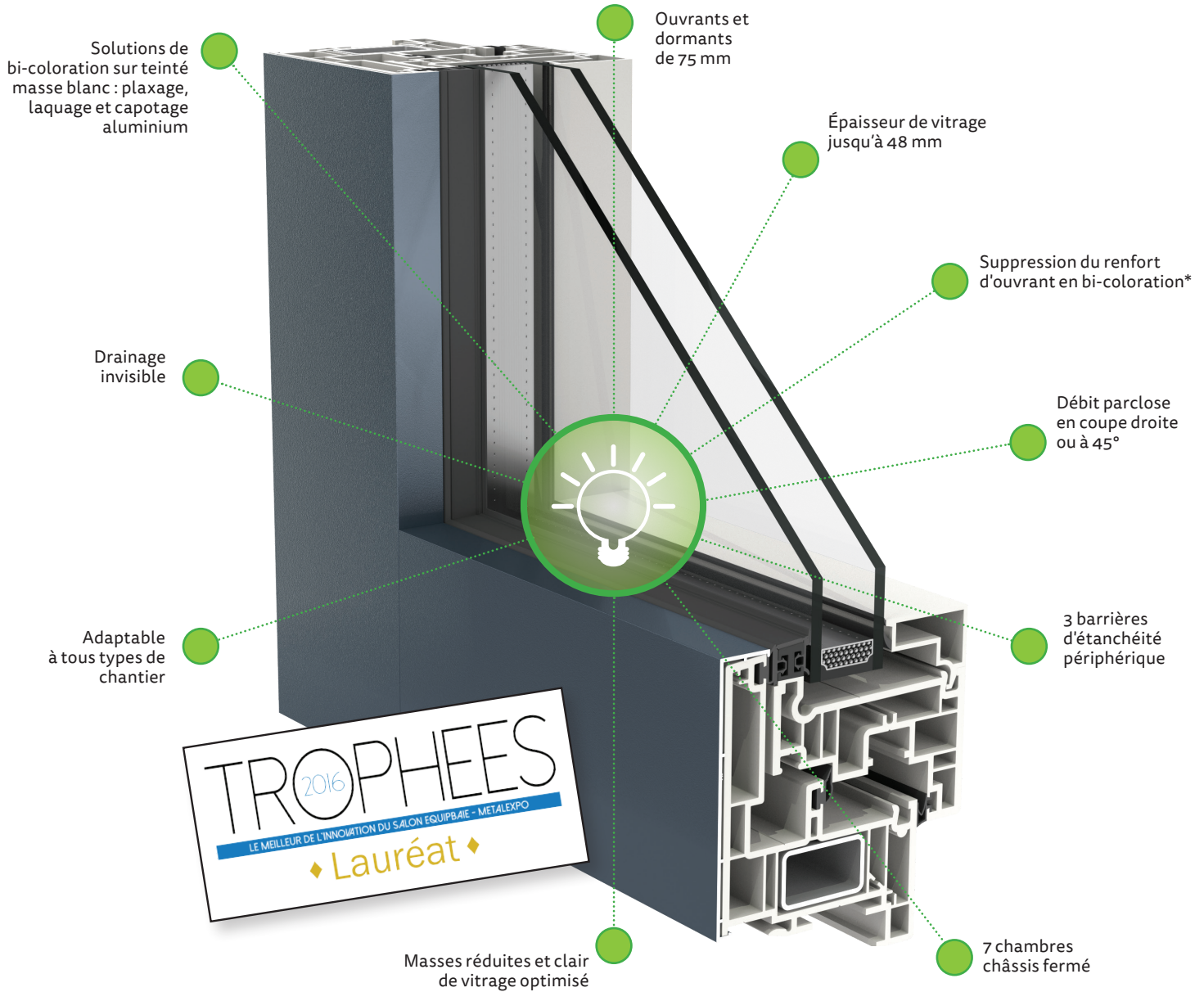
Soutenu par un Prêt Innovation BPI France

LUX *line*

Ouvrant Caché

LA PERFORMANCE N'EST PLUS UN LUX*

*LUX n. m. (latin lux, lumière) ■ Unité de mesure de la luminosité.



UN OUVRANT CACHÉ DES CONTRAINTES SUPPRIMÉES

La face extérieure de l'ouvrant est entièrement cachée par la contre feuillure du dormant limitant ainsi son exposition au milieu extérieur et supprimant les contraintes de fabrication : ventilation, renforcement.

Le parclozage à l'intérieur de l'ouvrant n'affecte pas votre process habituel de fabrication et permet de s'adapter facilement aux différentes

épaisseurs de vitrage jusqu'à 48 mm.

La gamme LUXline sous DTA N°6/16-2342 s'illustre de formes simples, contemporaines et rectilignes pensées avant tout pour s'adapter à vos outils industriels.

*Selon abaque dimensionnel

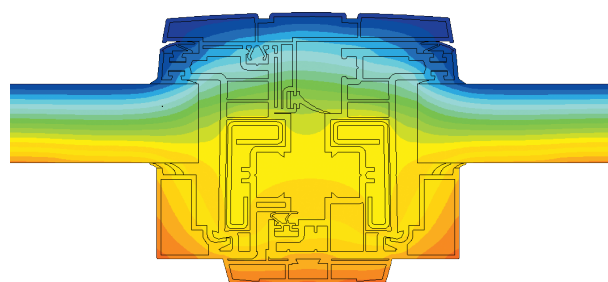
BREVETÉ

SOCREDIS

LA PERFORMANCE N'EST PLUS UN LUX*

*LUX n. m. (latin lux, lumière) = unité de mesure de luminosité.

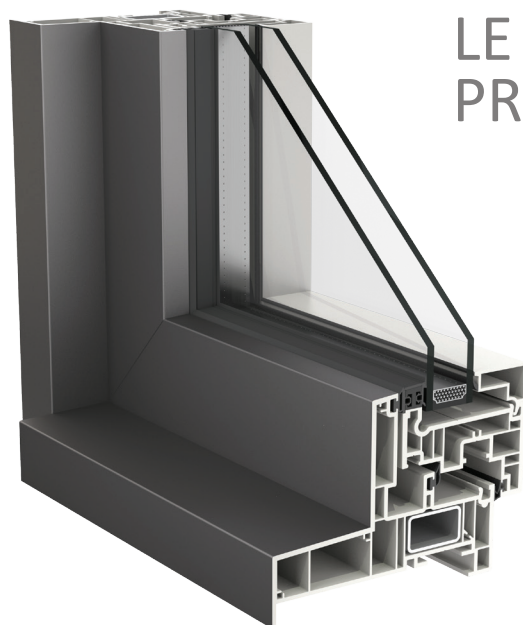
Soucieux d'apporter les solutions énergétiques de demain, notre gamme à ouvrants cachés présente des masses toujours plus réduites augmentant le clair de vitrage de près de **10%** par rapport à une menuiserie PVC traditionnelle. En découlent des performances Uw, Sw et TI nettement supérieures.



		DV Ug 1.1 warmedge SGG			DV Ug 1.0 warmedge SGG			TV Ug 0.5 warmedge SGG		
		Uw	Sw	TI	Uw	Sw	TI	Uw	Sw	TI
Clair	Menuiserie OF1*	1.2	0.49	0.61	1.1	0.39	0.53	0.76	0.29	0.44
	Menuiserie OF2*	1.2	0.46	0.57	1.1	0.36	0.50	0.75	0.27	0.41
	Menuiserie PF2*	1.2	0.49	0.60	1.1	0.39	0.53	0.74	0.28	0.43
Sombre	Menuiserie OF1*	1.2	0.50	0.61	1.2	0.40	0.53	0.79	0.29	0.44
	Menuiserie OF2*	1.2	0.47	0.57	1.2	0.37	0.50	0.79	0.27	0.41
	Menuiserie PF2*	1.2	0.50	0.60	1.2	0.39	0.53	0.76	0.29	0.43

* dimensions Acotherm (HxL) : **OF1** 1.48x1.25 / **OF2** 1.48x1.53 / **PF2** 2.18x1.53

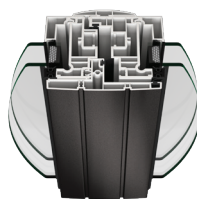
AIR	EAU	VENT
A*4	E*9A	V*A3



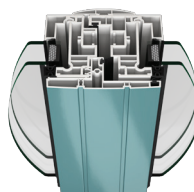
LE DORMANT DEVIENT L'ACTEUR PRINCIPAL DE LA COULEUR

Le dormant recouvrant l'ouvrant de la fenêtre donne le ton en proposant plusieurs solutions de bi-coloration : teinté masse blanc, plaxage, laquage, capotage aluminium laqué. L'ouvrant coloré disparaît et participe à une réduction significative des références.

Avec son monobloc désormais plaxable, la gamme LUXline ouvre de plus grandes perspectives de couleurs et de configurations sur tous types de châssis.



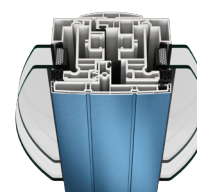
FINITION
PLAXAGE



FINITION
LAQUAGE



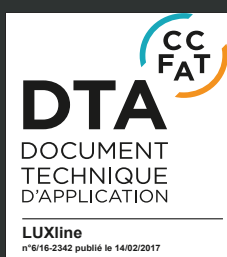
FINITION
TEINTÉ MASSE



FINITION CAPOTAGE
ALUMINIUM LAQUÉ

SOCREDIS

LA PROXIMITÉ
OUVRE DES PERSPECTIVES



CRÉATION DE PRODUITS / CONCEPTION DE GAMMES DE PROFILÉS PVC / ACCOMPAGNEMENT DE L'INDUSTRIALISATION pour MENUISERIE - FERMETURE - PORTAIL ET CLÔTURE

Bd Charles de Gaulle - BP 70136 - 49803 TRÉLAZÉ Cedex
02 41 96 18 00 - www.socredis.com

